

# Zavedení Swan-Ganzova katetru (pediatrie)

**Swan-Ganzův termodiluční katetr** je určen k měření minutového srdečního výdeje, nitrosrdečních tlaků, tlaků v a. pulmonalis a kapilárního tlaku v zaklínění a. pulmonalis.

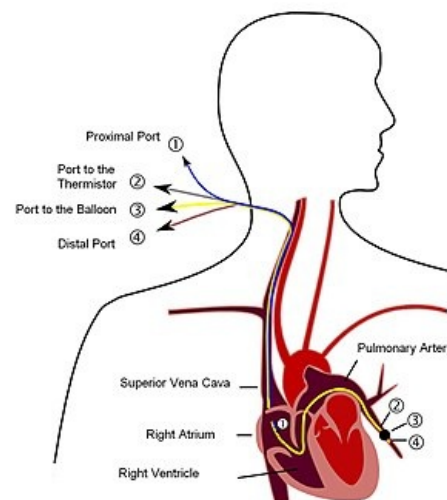
Kontinuální vyhodnocování minutového srdečního výdeje a ostatních parametrů výše uvedených patří k významným pomocným metodám určujícím optimální přístup k léčbě oběhové insuficience.

## Indikace

- nejasný intravaskulární objem
- PEEP > 12 cm H<sub>2</sub>O
- srdeční selhání
- potřeba intenzivní inotropní podpory myokardu

## Postup

- k zavedení katetru se nejčastěji používá **modifikované Seldingerovy techniky** dle Desilet-Hoffmana, pomocí speciálních setů
- po zavedení katetru do duté žíly provedeme inflaci balónku malým objemem CO<sub>2</sub> dle doporučení výrobce
- dále posunujeme katetr do pravé síně srdeční
- balónek nafoukneme na plnou objemovou kapacitu, cca na 1,5 ml
- další cestu hrotu katetru sledujeme na tvaru tlakových křivek, které se mění v pravé komoře, a. pulmonalis a při zaklínění katetru
- měření CO se provádí spojením termistoru s modulem monitoru po zadání hmotnosti a výšky pacienta: do proximálního lumen katetru se injikuje předem určený objem vody a termistor zaznamená změnu teploty v čase; výpočet CO se provede automaticky



Schema pravostranné srdeční katetrizace

## Odkazy

### Zdroj

- HAVRÁNEK, Jiří: *Zavedení Swan-Ganzova katetru* . (upraveno)

### Související články

- Srdeční selhání (pediatrie)
- Stanovení srdečního výdeje
- Monitorování krevního tlaku
- Kyslíkové parametry
- Pravostranná srdeční katetrizace