

Zádové svaly

 Přehlednou tabulku těchto svalů naleznete na stránce *Svaly zad (tabulka)*

1. Povrchová vrstva

- Musculus trapezius
- Musculus latissimus dorsi

2. 2. vrstva

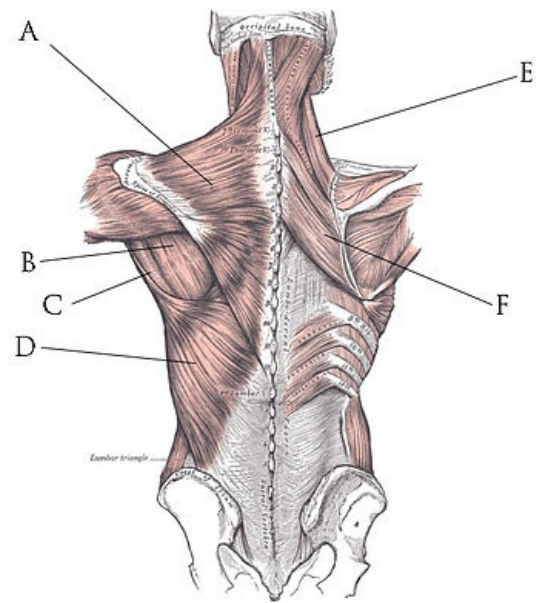
- Musculus rhomboideus major
- Musculus rhomboideus minor
- Musculus levator scapulae

3. Spinokostální vrstva svalů

- Musculus serratus posterior superior
- Musculus serratus posterior inferior

4. Hluboká vrstva

- Musculus erector trunci
 - *Systém spinotransversální*
 - Musculus splenius
 - Musculus longissimus dorsi et cervicis
 - Musculus longissimus capitis
 - Musculus iliocostalis
 - *Systém spinospinální*
 - Musculus spinalis
 - *Systém transversospinální*
 - Musculus transversospinalis
 - *Krátké svaly hřbetní*
 - Musculi interspinales
 - Musculi intertransversarii
 - *Hluboké svaly šíjové*
 - Musculus rectus capitis posterior major
 - Musculus rectus capitis posterior minor
 - Musculus obliquus capitis superior
 - Musculus obliquus capitis inferior



- A: M. trapezius
B: M. infraspinatus
C: M. teres major
D: M. latissimus dorsi
E: M. levator scapulae
F: M. rhomboideus major

Odkazy

Související články

- Svaly spinohumerální
- Svaly krku

Použitá literatura

- ČIHÁK, Radomír. *Anatomie 1*. 2. vydání. Praha : Grada, 2001. ISBN 978-80-7169-970-5.