

Ulna

Kost loketní (ulna) se nachází na mediální straně předloktí (*ulnární směr*). Na proximální části se nachází kloubní plocha, tvořící jamku mediálního loketního a proximálního radioulnárního skloubení. Tělo kosti (*corpus ulnae*) má trojúhelníkovitý průřez. Distální konec ulny (*caput ulnae*) je nepřímo sklouben s carpem a přímo s radiem.

Anatomie

Proximální část

- Vytváří zářez, ***incisura trochlearis***, v anatomické poloze je otevřen ventrálně, do kterého zapadá *trochlea humeri*, a je ohraničen následujícími útvary:
 - ***olecranon*** (okovec) – nejproximálnější část kosti, při flexi v kloubu tvoří hrot loktu;
 - ***processus coronoideus*** – distální ohraničení zářezu;
 - ***incisura radialis*** – drobná prohlubeň krytá chrupavkou, navazující na kloubní plochu, zapadá do ní *caput radii*.

Corpus ulnae

- Tělo má **trojhranný průřez**, hrany jsou obráceny ventrálně, dorzálně a laterálně (*margo anterior, posterior et interosseus*).
- *Margo interosseus* směřuje proti *radiu* a je s ním spojen mezikostní vazovovou membránou.
- *Foramen nutricum* směřuje proximálně.

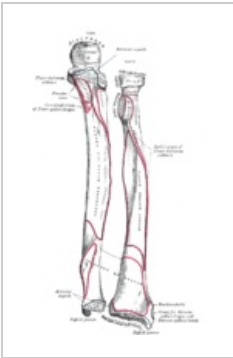
Caput ulnae

- Hlavice loketní kosti je tvořena válcovitou kloubní plochou *circumferentia articularis*, která laterálně nasedá na *radius* a proximálně na *discus articularis*.
- Z mediiodorsální strany ční *processus styloideus ulnae*, který je dobře hmatný.

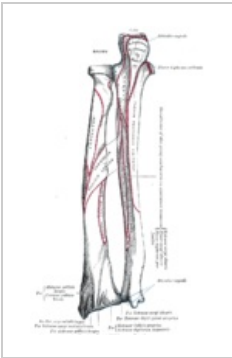
Klinické souvislosti

 Podrobnější informace naleznete na stránce *Zlomeniny předloktí*.

Obrázky



Kosti levého předloktí – ventrální pohled.



Kosti levého předloktí – dorsální pohled.

Odkazy

Související články

- Kosti horní končetiny
- Svaly horní končetiny

Externí odkazy

- Ulna (česká wikipedie)

Ulna	
kost loketní	
TA	A (https://ifaa.unifr.ch/Public/EntryPage/TA98%20Tree/Entity%20TA98%20Entity%20TA98%20Entity%20TA98%20EN.htm)
Artikulující kosti	humerus, radius
Typ artikulace	humerus - kloub kladkový radius - kloub válcový
Osifikace	chondrogenní

- Ulna (anglická wikipedie)

Použitá literatura

- ČIHÁK, Radomír. *Anatomie 1*. 2. vydání. Praha : Grada Publishing, a.s., 2008. 516 s. sv. 1. ISBN 80-7169-970-5.