

Trigonum lumbocostale

Trigonum lumbocostale je zeslabení stěny břišní, kde může docházet k prostupu *bráničních kýl*.

Mediálně je tento prostor ohraničen **pars lumbalis diaphragmatis**, laterálně je ohraničen **pars costalis diaphragmatis** a dorzální ohraničení tvoří **costa duodecima (XII.)**. Fyziologicky se v této krajině nenachází žádná struktura.

Odkazy

Související články

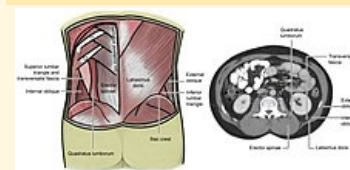
- Kýla

Použitá literatura

- GRIM, Miloš a Rastislav DRUGA. *Základy anatomie. 5., Anatomie krajín těla*. 1. vydání. Praha : Galén : Karolinum, 2002. 119 s. ISBN 80-7262-179-3.

Trigonum lumbocostale

Bochdaleki



Vrstvy stěny břišní v zádové oblasti

Ohraničení mediálně pars lumbalis diaphragmatis

Ohraničení laterálně pars costalis diaphragmatis

Ohraničení costa duodecima
dorzálně (XII.)

Navazuje břišní dutinu
na

Obsah	místo prostupu bráničních herníí
--------------	-------------------------------------