

Sertoliho buňky



Sertoliho buňky jsou buňky tvaru pyramidy s protaženým až trojúhelníkovitým jádrem s nízkým objemem heterochromatinu a výrazným jadérkem. Vznikají z povrchového epitelu pohlavní žlázy. Nachází se ve varlatech, přesněji **v zárodečném epitelu** semenotvorných kanálků. Nasedají na bazální membránu a jejich **výběžky** zasahují **mezi jednotlivá vývojová stadia spermií**, často vyčnívají až do lumen semenotvorného kanálku. Navzájem jsou propojeny pomocí těsných spojů a nexů. Jejich hlavními funkcemi jsou **výživa a ochrana** spermatogenních elementů (jako jediné mají kontakt s krví – hematotestikulární bariéra), schopnost **fagocytózy**, produkce **testikulární tekutiny** a **anti-mülleriánského hormonu**.

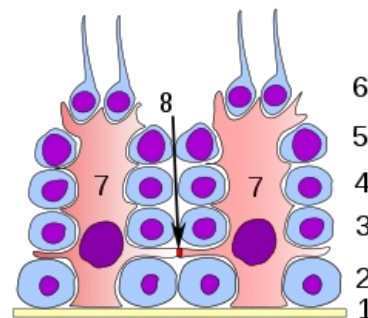


Schéma spermiogeneze ve varleti.
1-basální lamina, 2-spermatogonie,
3-spermatocyty 1.řádu, 4-spermatocyty 2.řádu, 5-spermatida, 6-zralá spermatida, **7-Sertoliho buňka**, 8-zonula occludens

Odkazy

Související články

- Leydigove bunky
- Gametogeneze
- Varle
- Portál:Mužský pohlavní systém
- Spermie

Použitá literatura

- VOKURKA, Martin a Jan HUGO, et al. *Velký lékařský slovník*. 9. vydání. Praha : Maxdorf, 2009. 1159 s. ISBN 978-80-7345-202-5.
- SADLER, Thomas, W a M.D SINHA. *Langmanova lékařská embryologie*. 1. české vydání. Praha : Grada, 2011. 414 s. ISBN 978-80-247-2640-3.
- JUNQUIERA, L. Carlos, José CARNEIRO a Robert O KELLEY, et al. *Základy histologie*. 1. vydání. Jinočany : H & H, 1997. 502 s. ISBN 80-85787-37-7.