

Sakrální parasympatikus

Sakrální parasympatikus je součástí autonomního nervového systému parasympatiku. Systém obsahuje visceromotorická a viscerosenzitivní vlákna, zajišťuje vnímání útrobní bolesti a je důležitou aferentní dráhou některých reflexů. Mediátorem je acetylcholin. Parasympatikus běží vzhůru až po **Cannonův-Boehmův bod**, kde končí inervace skrz **n. vagus**.

Jádra a pleteně

Jádra sakrálního parasympatiku jsou uložena v **nucleus intermediolateralis S2-S4 - ncc. parasympathici sacrales**

Axony perikaryí opouštějí míchu přes fila radicularia anteriora a skrz přední kořeny se dostávají do sakrálních spinálních nervů S2-S4. Odtud vysílá *pregangliová* vlákna jako **nn. splanchnici sacrales** (někdy označované nesprávně jako nn. erigentes nebo nn. splanchnici pelvici). Tyto nervy jdou do sympatických pánevních pletení, které jsou od horní části plexus hypogastricus inferior smíšené.

Pleteně jsou utvářeny kolem orgánů v břišní dutině a pánvi:

- **plexus rectalis;**
- **plexus vesicalis;**
- **plexus deferentialis** a **plexus prostaticus** – muž;
- **plexus uterovaginalis** – žena;
- **nn. cavernosi penis/clitoridis** – pleteně a nervy do erektilních tkání.

V pleteních jsou drobná **ganglia pelvica**, která fungují jako přepojovací místo parasympatiku.

Funkce: zvyšuje motilitu střeva, zvyšuje kontrakci m. detrusor močového měchýře a zároveň uvolňuje svěrače, zvyšuje produkci moči, v genitálu navozuje vazodilataci a naplnění erektilních těles.

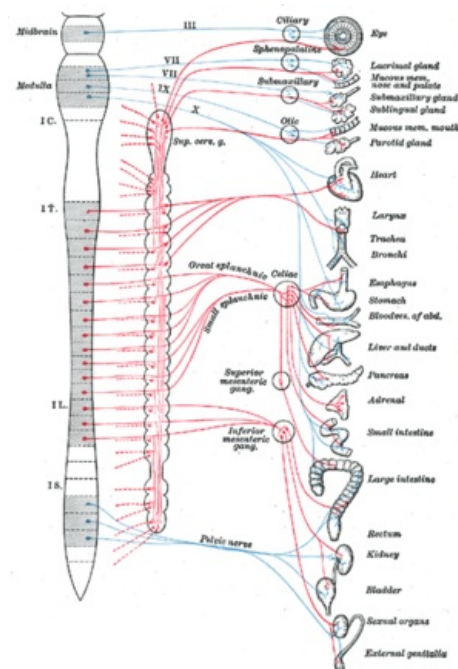
Odkazy

Související články

- Hlavový parasympatikus
- Truncus sympaticus
- Paraganglia

Doporučená literatura

- ČIHÁK, Radomír a Miloš GRIM. *Anatomie 3. 2., upr. a dopl. vydání*. Praha : Grada, 2004. 673 s. sv. 3. s. 560. ISBN 80-247-1132-X.
- KACHLÍK, David. *Autonomní nervy : Přednáška* [online]. ©2012. [cit. 2012-02-01]. <<http://old.lf3.cuni.cz/anatomie/Autonomninnervy.zip>>.



Vegetativní nervový systém