

Portál:Ošetřovatelské dovednosti

Ošetřovatelské dovednosti

Zde naleznete soubor video-instrukcí se zaměřením na ošetřovatelské dovednosti.

Návod k použití:

- Po kliknutí na náhledový obrázek videa se otevře tzv. "pop-up" okno s videem. Kdykoli lze vypnout a vrátit se tak na tuto stránku.
- Vedle obrázku je uveden seznam základních bodů - vhodné k opakování, nebo nemůžete-li přehrát video (pomalé připojení, nedostatek mobilních dat apod.).
- ▶ Kompletní playlist instrukcí na YouTube, možnost zapnutí titulků (https://www.youtube.com/playlist?list=P_L8w7-b2-goulA0y86QOMShuTSAypU4gcf)

Část 1: MANIPULACE S PACIENTEM



1) POVLEČENÍ LŮŽKA

- Prostěradlo - vázat každý uzel zvlášť a prostěradlo vypnout (vyrovnat).
- Podložka - zahrnout ji po stranách pod matraci.
- Polštář a kapna (tj. povlečení deky) - při povlékání a manipulaci se snažit nevířit prach a patogeny.
- Zahrnout deku pod matraci a vše zkontrolovat.
- Na závěr zvednout postranice (aby na čisté lůžko do příchodu pacienta nikdo nesedal).



2) PŘESUN PACIENTA NA LŮŽKO JEDNOU OSOBOU

- Postranice nutné mít dole, a postel mít ve správné výšce na posazení pacienta.
- Vozík musí být zabrzděný, aby neujel. Nezapomenout odklopit "podnožky" vozíku, aby nepřekážely.
- Při manipulaci bude mít personál větší oporu, když bude rozkročen.
- Po posazení pacienta, odsunout prázdný vozík, aby nepřekážel. Až pak položit pacienta do horizontály.
- Průběžně kontrolovat stav pacienta.



3) PŘESUN PACIENTA NA LŮŽKO S DOPOMOCÍ DVOU OSOB

- Postranice nutné mít dole, a postel mít ve správné výšce na posazení pacienta.
- Vozík musí být zabrzděný, aby neujel. Nezapomenout odklopit "podnožky" vozíku, aby nepřekážely.
- Když pacient zvládne s oporou stát, druhá sestra/sanitář odjede s vozíkem - pozor na nohy (pacienta i personálu).
- Když pacient nezvládne s oporou stát, posadíme ho, a teprve potom odsuneme vozík.
- Průběžně kontrolovat stav pacienta.



4) ULOŽENÍ NA LŮŽKO

- Je optimální pokládat pacienta přes jeho bok, pacient se sám podpírá loktem, může-li.
- Je potřeba hlídat nohy, aby se neuhodily, a dorovnat pacienta v lůžku.
- Na závěr přikrýt pacienta a **zvednout postranice!!!**



5) POSAZENÍ PACIENTA

- Pacienta zvedáme přes bok - nejprve je potřeba jej otočit na bok, s pokrčenou jeho "horní nohou".
- Při zvedání otáčet kolem osy pacienta v oblasti pánve.
- Tlačit DOLŮ na kolena a NAHORU zvedat za ramena či krk.
- Postel musí být ve správné výšce - nohy musí být vsedě na zemi.



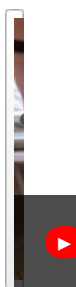
6) PITÍ U OMEZENĚ MOBILNÍHO PACIENTA

- **Nesmíme zaměnit patientské stolky!**
- Po úpravě polohy stolku je třeba jej vždy zabrzdit.
- Hlídáme, zda pacient polyká dobře.



7) JÍDLO A PITÍ U LEŽÍCÍHO PACIENTA

- Před obsluhou pacienta zvednu celou postel nahoru - nebudu se hrbit a ničit si tak záda.
- Zvednu oblast nohou - aby pacient nesjížděl.
- Zvednu pod hlavou do svislejší polohy, event. upravím polštář - aby se pacient mohl napít/najíst.



BONUS: PACIENTSKÝ STOLEK

Pozn.: provedení a tím i obsluha stolků se mohou v rámci pracovišť lišit.

Část 2: VYBRANÉ OŠETŘOVATELSKÉ POSTUPY

Video s následujícími ošetrovatelskými postupy^[1]



- Provedení klyzmatu
- Zavedení nasogastrické sondy (NGS)
- Katetrizace močového měchýře u ženy
- Odběr venózní krve; periferní žilní kanylace
- Aplikace antikoagulancií subkutánně; aplikace inzulínu subkutánně; aplikace léků intramuskulárně
- Příprava sterilního stolku
- Ošetrovatelská péče o centrální žilní katetr
- Hygienická desinfekce rukou, oblékání sterilních rukavic

Zdroj

1. * Vybrané ošetrovatelské postupy (video na Medical Media), Mgr. Jana Křivková, Katedra ošetrovatelství a porodní asistence FZS ZČU v Plzni, 2018