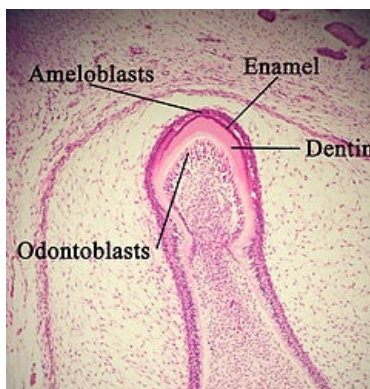
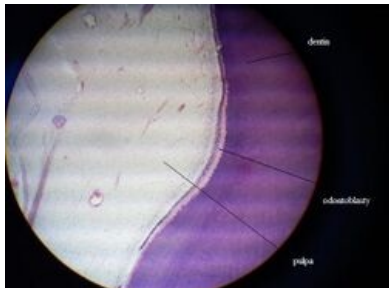


# Odontoblast



**Odontoblasty** jsou štíhlé cylindrické buňky epiteloidního charakteru. Lemují cavum pulpae (dřeňovou dutinu zubu). Jsou orientovány apexem směrem k dentinu. Apikálně mají uložena sekreční granula, ze kterých exocytózou vypuzují základní substanci dentinu. Jádra jsou naopak uložena na opačném konci buněk, tedy na bazální straně.



## Odkazy

### Související články

- Cementum
- Enamelum
- Tvrdé zubní tkáň
- Zuby

### Externí odkazy

- Odontoblast (česká wikipedie)
- Odontoblast (anglická wikipedie)

### Použitá literatura

- KLIKA, Eduard, et al. *Histologie pro stomatology*. 1. vydání. Praha : Avicenum, 1988. 448 s.
- JUNQUEIRA, L. Carlos, José CARNEIRO a Robert O KELLEY. *Základy histologie*. 1. v ČR vydání. Jinočany : H & H, 1997. 502 s. ISBN 80-85787-37-7.