

**Obraz
obrný** dysfagie, chraptění,
změny krevního tlaku,
uchylování uvuly,
rinolalie, dysartie,
možná i zástava
dechu

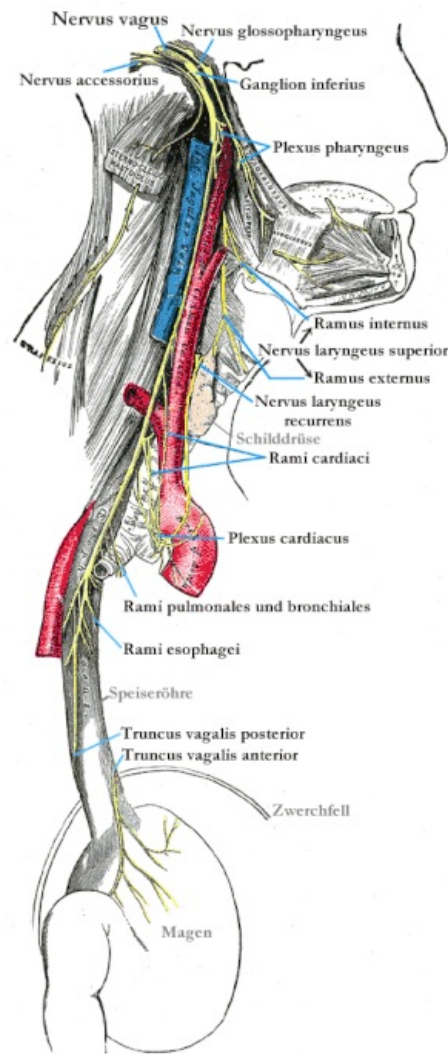
1. **r. meningeus** – z ganglion superius nervi vagi a vrací se zpět přes foramen jugulare do lebky, kde inervuje **dura mater**
2. **r. auricularis** – ganglion superius a spojuje se s vetvičkou z ggl. inferius n. glossopharyngei, vstupuje do canaliculus mastoideus, dovnitř os petrosus kříží canalis facialis, vystupuje z lebky přes fissura tympanomastoidea, směřuje k zevnímu zvukovodu a dělí se na 2 větve
3. **rr. pharyngei** – od m. constrictor pharyngis medius kaudálně, s vlákny n. IX tvoří **plexus pharyngeus** – motorické a autonomní nervová vlákna, jedna část se větví v podslizniční vazivě a druhá v svalovině
4. **rr. glomi carotici** – vlákna vstupující do větve n. IX pro **sinus caroticus a glomus caroticum**
5. **n. laryngeus superior** – od spodního ganglia jde podél hltanu k velkým rohům jazyky, kde se rozděluje:

- **r. internus** – *sensitivní* větev pro horní část hrtanu a oblast glossoepiglottis, vstupuje do hrtanu otvorem v membrana thyrohyoidea (nebo jiným blízkým spojením)

Kraniální větvičky inervují sliznici hltanu, epiglottis a vestibulum laryngis. Kaudální větvičky vytvářejí **Galénovu anastomózu** s n. laryngeus inferior.

1.

- **r. externus** – *motorická* větev jde při a. thyroidea superior k inervaci **m. cricothyroideus** a svalů hltanu, vede i autonomní větve pro glandula thyroidea
- **6. n. laryngeus recurrens** – *motorická* vlákna pro svaly hrtanu a *sensitivní* pro jeho sliznici, vpravo prochází **pod a. subclavia dx.** a vlevo **pod arcus aortae**, vrací se kraniálně mezi průdušnicí a jícnem. Zde vysílá:
 - rr. tracheales
 - rr. oesophagei
 - rr. pharyngei
- **7. n. laryngeus inferior** – *motoricky* inervuje svaly hrtanu **mimo m. cricothyroideus**, *sensitivně* sliznici hrtanu; anastomozuje s n. laryngeus superior (viz výše)
- **8. rr. cardiaci** – *parasymptická* a *sensitivní* vlákna, se sympatickými vlákny tvoří **plexus cardiacus**, vstupují přes apertura thoracis superior do hrudníku
- rr. cardiaci superiores – pod odstupem n. laryngeus superior
- rr. cardiaci inferiores – před nebo po bocích a. brachiocephalica vpravo a vlevo pod levou stranu arcus aortae
- rr. cardiaci thoracici
- **ganglion cardiacum** (Wrisbergi) – ganglion při konkávním oblouku aorty
- **9. rr. bronchiales** pod výstupem n. laryngeus recurrens, bronchokonstrikce
- **10. rr. pulmonales** – tvoří se sympatickými vlákny **plexus pulmonalis**, i senzitivní inervace pleury (operace)
- **11. plexus oesophageus** – levý n. vagus se větví více na přední straně, pravý více vzadu, kaudálněji z nich se stanou **truncus vagalis anterior et posterior**, které přebíhají po přední a zadní stěně žaludku a vysílají větve do okolních nervových pletení a ganglií a k orgánům břišní dutiny
- **12. rr. gastrici anteriores et posteriores**
- **13. rr. hepatici** – do jater podél a. hepatica communis/propria
- **14. rr. renales** – **plexus renalis**
- **15. rr. coeliaci** – z truncus vagalis posterior, větve vstupující do **plexus coeliacus**, *viscerosensitivní*, *parasymptická* a *sympatická* vlákna pokračují podél cév do všech břišních orgánů po **flexura coli sinistra** – **Cannonův-Boehmův bod**, další část colon dostává parasymptická vlákna ze sakrálního parasymptiku



n. X. výstup z lebky a průběh

Odkazy

Související články

- Truncus sympaticus
- Parasymptikus
- Reflex
- Bulbární syndrom

Externí odkazy

- Nervus vagus (česká wikipedie)
- Vagus nerve (anglická wikipedie)

Použitá literatura

- ČIHÁK, Radomír. *Anatomie 3*. 2. vydání. Praha : Grada Publishing a. s., 2004. 692 s. s. 491-503. ISBN 80-247-1132-X.