

Nervus glossopharyngeus

Nervus glossopharyngeus je devátým hlavovým nervem. Jde o smíšený nerv s **motorickou**, **senzitivní** a **parasymphatickou** složkou. Má i senzorickou funkci, neboť vede chuťové vjemy.

Patří spolu s n. vagus a n. accessorius do postranního smíšeného systému. Všechny tyto větve vystupují z mozkového kmene laterálně od olivy v sulcus posterolateralis a obsahují všechny typy vláken.

Inervace

- **Motoricky** inervuje svaly patra, faryngu a musculus stylopharyngeus. **Výjimkou** je m. tensor veli palatini, který inervuje n. V.
- **Parasympaticky** inervuje sliznici středoušní dutiny a ganglion oticum.
- **Senzitivně** inervuje středoušní dutinu, tubu auditivu, farynx, tonsily, zadní třetinu jazyka.
- **Senzoricky** inervuje zadní třetinu jazyka pro chuťový vjem

Jádra

Společná pro postranní smíšený systém, tj.:

- **ncl. ambiguus** – *branchiomotorické*
- **ncl. salivatorius inferior** – *visceromotorické* - vystupuje *parasymphaticus pro gl. parotis*
- **ncl. tractus solitarii** – končí tu *senzorická* a *senzitivní* vlákna z dorzální třetiny jazyka

ncl. spinalis n. trigemini - končí tu viscerosenzitivní a somatosenzitivní vlákna z patra, středního ucha a tonsilla palatina

Průběh kmene

Vystupuje z oblongaty, pokračuje ke společnému výstupu z lebky skrze **foramen jugulare**, kde má **ganglion superius et inferius**.

Pod spodinou lebky je uložený za **a. carotis interna**, níže přebíhá mezi a. carotis interna a v. jugularis interna. Kmen je krátký a ztenčuje se postupně.

Jde paralelně s **m. stylopharyngeus** níže a rozšiřuje se, příkládá sa k **m. constrictor pharyngis superior**. Pokračuje až k **radix linguae**, podbíhá spodní část m. styloglossus, dostává se do hloubky a nakonec do **jazyka**.

Větve

1. **Nervus tympanicus** – odděluje se v úrovni ganglion inferius a prochází vzhůru skrze *canaliculus tympanicus* do středoušní dutiny k *promontoriu*, tvoří **plexus tympanicus**, do kterého jde několik dalších spojek (**Jacobsonova anastomóza**).

N. tympanicus vede *senzitivní vlákna* na inervaci sliznice středoušní dutiny a stěny tuba auditiva.

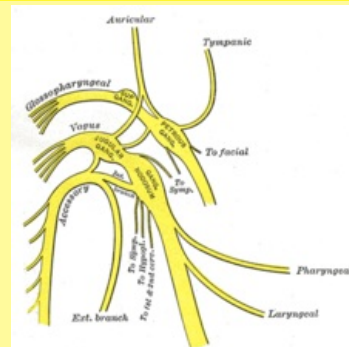
Parasympatická vlákna pokračují z plexus tympanicus do nervus petrosus minor a přes něj do **ggl. oticum** a potom přes **ramus communicans cum nervo auriculotemporalis** přejdou do **n. auriculotemporalis** z n. trigeminus V3 a přes něj nakonec do **gl. parotis**.

N. tympanicus, po přijetí sympatické a motorické složky, směřuje do **ganglion oticum** již jako **n. petrosus minor**. Postgangliová vlákna pokračují do glandula parotis cestou n. mandibularis.

 Podrobnější informace naleznete na stránce Inervace

nervus glossopharyngeus

jazykohltanový nerv



Devátý hlavový nerv

TA

A14.2.01.135 (<https://ifa.a.unifr.ch/Public/EntryPage/TA98%20Tree/Entity%20TA98%20EN/14.2.01.135%20Entity%20TA98%20EN.htm>)

Funkce

- **motoricky** - inervace svalů patra, hltanu, m. stylopharyngeus,
- **parasympaticky** - ganglion oticum, sliznice středouší
- **senzitivně** - středoušní dutina, tuba auditiva, tonsily, hltan, zadní 1/3 jazyka,
- **senzoricky** - zadní 1/3 jazyka - chuť

Odstup z medulla oblongata

Pokračuje z foramen jugulare

Větve

1. **nervus tympanicus**
2. **ramus communicans cum ramo auriculari nervi vagi**
3. **ramus communicans cum trunco sympatico**
4. **ramus stylopharyngeus**
5. **rami pharyngei**
6. **ramus sinus carotici**
7. **rami tonsilares**
8. **rami linguales**

Pokračuje jako

po výstupu z lebky před a.carotis interna -> ke

slinných žláz.

1. Ramus communicans cum ramo auriculari nervi vagi
2. Ramus communicans cum trunco sympatico
3. **Ramus musculi stylopharyngei** - motoricky inervuje m. stylopharyngeus
4. **Rami pharyngei** - motoricky inervuje horní svěrač pharyngu, senzitivně sliznici a parasymphatikus inervuje drobné žlásky v sliznici. Kaudálně od m. constrictor pharyngis medius přivádí vlákna n. X a truncus sympaticus
5. **Ramus sinus carotici** - sestupně jdoucí po a. carotis interna do **sinus caroticus a glomus caroticum**
6. **Rami tonsillares** - plexus tonsillaris v okolí tonsilla palatina a okolní sliznici
7. **Rami linguales** - senzoričká i senzitivní inervace zadní třetiny jazyka, vedou chuťová vlákna z dorzální strany.

**Obraz
obrný**

koření jazyka
poruchy polykání,
dávení, senzitivity, chuti,
neuralgie n.
glossopharyngeus

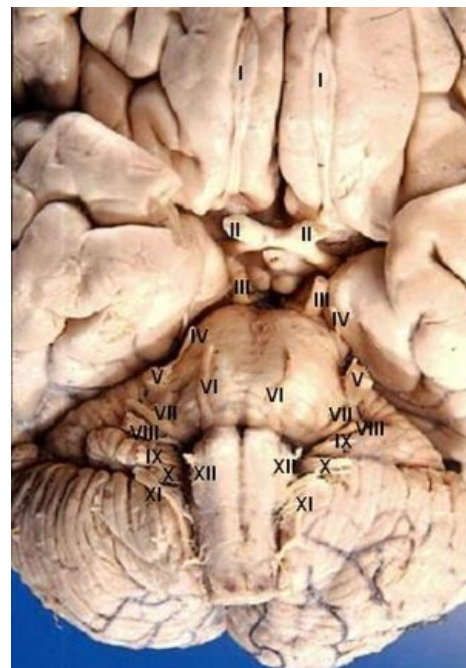
Odkazy

Související články

- Jazyk
- Pharynx
- Truncus sympaticus
- Hlavový parasymphaticus
- Bulbární syndrom

Použitá literatura

- PETROVICKÝ, Pavel a Rastislav DRUGA, et al. *Systematická, topografická a klinická anatomie : VIII. periferní nervový systém*. 1. vydání. Praha : Nakladatelství Karolinum, 1997. ISBN 80-7184-108-0.
- ČIHÁK, Radomír a Miloš GRIM. *Anatomie 3. 2., upr. a dopl vydání*. Praha : Grada, 2004. 673 s. sv. 3. s. 495 - 497. ISBN 80-247-1132-X.



Výstup nervů na spodině IV. komory