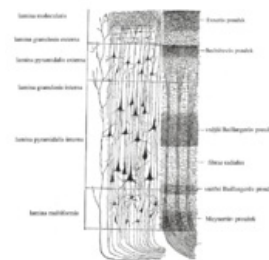


Myeloarchitektonika mozkové kůry

Myeloarchitektonika je metoda, pomocí které studujeme stavbu korových oblastí mozku. Tato metoda sleduje rozmístění a průběh myelinizovaných nervových vláken v kůře mozku. Vlákná kolmá k povrchu mozkové kůry označujeme jako **radii** (ty zasahují až do třetí vrstvy mozkové kůry), vlákná rovnoběžná s povrchem kůry jsou **striae** (vyskytují se v různé hustotě). Myeloarchitektoniku mozkové kůry znázorníme nejlépe luxolovou modří. Myeloarchitektonikou zobrazujeme mozkovou kůru pěti proužky a jedněmi paprsky.

- **Exnerův proužek** - v oblasti arachnoidea a pia mater
- **Bechtěrevův proužek** - v oblasti lamina molecularis
- **zevní Baillargerův proužek** - v oblasti lamina granularis interna
- **vnitřní Baillargerův proužek** - v oblasti lamina pyramidalis interna
- **Meynertův proužek** - v oblasti lamina multiformis
- **fibrae radiales** - zasahují až do 3. vrstvy, kolmo k povrchu kůry



Myeloarchitektonika mozkové kůry

Odkazy

Související články

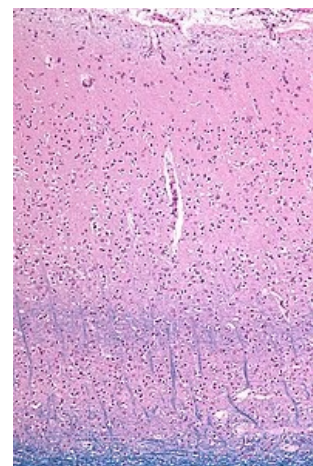
- Mozek (preparát)
- Cytoarchitektonika mozkové kůry
- Funkční korové oblasti

Externí odkazy

- Mozek (česká wikipedie)
- Brain (anglická wikipedie)

Použitá literatura

- KONRÁDOVÁ, Václava, Jiří UHLÍK a Luděk VAJNER. *Funkční histologie*. 2. vydání. Jinončany : H&H, 2000. ISBN 978-80-86022-80-2.
- JUNQUEIRA, L. Carlos, José CARNEIRO a Robert O KELLEY. *Základy histologie*. 1. v ČR vydání. Jinočany : H & H, 1997. 502 s. ISBN 80-85787-37-7.



Mozková kůra