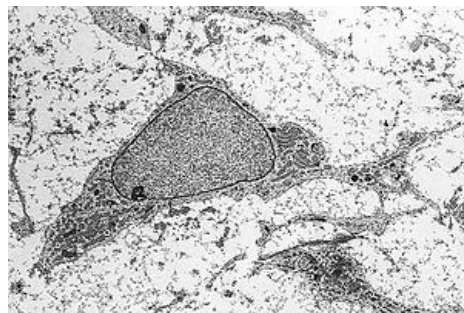


# Mezenchym



Jedná se o řídkou vazivovou tkáň lidského zárodku (embrya), která je tvořena buňkami podobnými fibroblastům a mezibuněčnou hmotou. Mezenchym vznikl především z mezodermy. Během vývoje z něj vznikají další pojivové tkáně, cévní systém, hladká svalovina a křivcová tkáň. Zhoubné nádory vznikající z této tkáně se označují jako **sarkomy**.



Mezenchymová kmenová buňka v elektronovém mikroskopu