

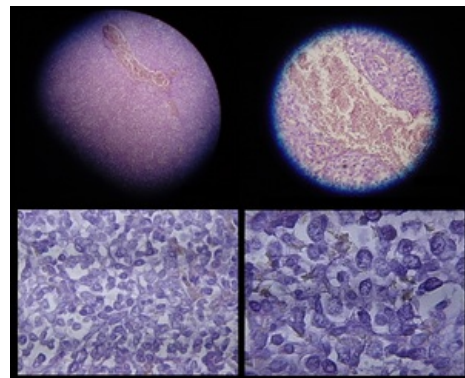
Mesotelioma

Mezoteliom je nádor vycházející z mezotelu (výstelka tělních dutin pocházející z coelomového epitelu – mezodermálního původu).

Patologie

Mikroskopicky tvoří mezotel jedna vrstva plochých buněk nasedajících na bazální membránu, pod ní se nachází vrstvička subserózního vaziva, jeho buňky si zachovávají schopnost dvojí diferenciace – směrem k epiteloidním i k fibrózním strukturám. Tomu odpovídají také **mikroskopické formy** nádorů:

1. epiteliální – papily pokryté oploštělými buňkami,
2. fibrózní (mezenchymová) – vřetenovité buňky vzhledu fibroblastů,
3. smíšená (bifázická) – přítomnost epiteliální i vazivové komponenty.



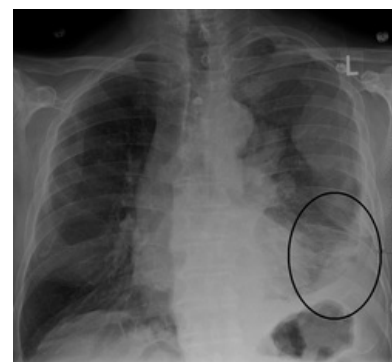
Mezoteliom – mikroskopický obraz

Biologická povaha mezoteliomu může být benigní i maligní (u maligních mezoteliomů je charakteristické implantační metastazování – diseminace po seróze (tzv. *difúzní maligní mezoteliom*), vzniká deskovité ztlustění viscerálního i parietálního serózního listu, dále nádor invazivně vrůstá do tělní stěny a do vnitřních orgánů).

Makroskopicky se mezoteliomy vyskytují v podobě:

1. difúzní – především epiteloidní mezoteliomy,
2. lokalizované – především fibrózní mezoteliomy.

Lokalizace mezoteliomů: pleura, perikard, peritoneum, periorchium (zde se nazývají adenomatoidní nádory a jsou vždy benigní).



RTG – mezoteliom v levé pleurální dutině

Klinická část

Příznaky – bolest na hrudi a dušnost (souvisí často s hemoragickým výpotkem v pleurální dutině).

Vyšetřovací metody – RTG, CT, HRCT, biopsie pleury (peritonea), vyšetření exsudátu.

Mezoteliom jako **nemoc z povolání** – souvisí obvykle s mnohaletou expozicí azbestu. Od expozice až po vznik nádoru uplyne obvykle až několik desítek let (i více než 50 let).

Terapie: blokáce tvorby nukleotidů, Pemetrexed, Cis-platina



CT maligního mezoteliomu pravé plíce



Video v angličtině, definice, patogeneze, příznaky, komplikace, léčba.

Odkazy

Související články

- Azbest

- Onemocnění z azbestu

Zdroj

- PASTOR, Jan. *Langenbeck's medical web page* [online]. [cit. 17.04.2010]. <<https://langenbeck.webs.com/>>.