

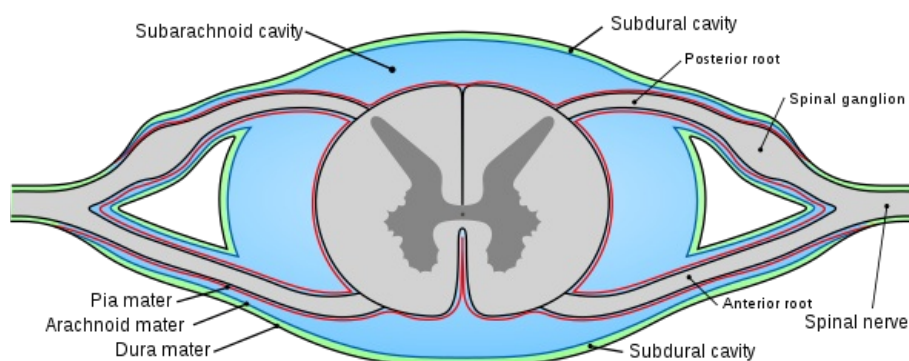
# Míšní nervy

Spojení míchy s ostatními částmi těla zajišťují **míšní nervy** (*nervi spinales*), které jsou tvořeny axony. Na povrchu míchy začínají jako *fila radicularia*, která se spojují do předních a zadních míšních kořenů. Oba kořeny se spojují do *nervus spinalis* a vstupují do *foramen intervertebrale*. Na zadním kořenu je patrné ztlustění, *ganglion spinale*. Ganglion obsahuje pseudounipolární buňky (jeden vystupující výběžek se dichotomicky dělí na axon směřující do míchy a dendrit, který jde do periferie). Míšní kořeny jsou ve *foramen intervertebrale* uloženy v rukávci *dura mater*, který za spinálním gangliem splývá s *epineuriem* míšního nervu, vzniká tzv. „kořenová pochva“. Do kořenové pochvy se vchlipuje i *arachnoidea*.

- Přední míšní kořeny jsou eferentní, zadní aferentní. V úseku C<sub>8</sub>-L<sub>2</sub> obsahují přední míšní kořeny pregangliová vlákna sympatická. V segmentech S<sub>2</sub>-S<sub>4</sub> jsou v předních kořenech přítomna vlákna parasympatická pregangliová.
- Z míchy vystupuje celkem 31 párů míšních nervů, které podle výstupu dělíme na krční (8), hrudní (12), bederní (5), křížové (5) a kostrční (1).

První míšní nerv vystupuje mezi bází lební a atlasem.

- Vzhledem k menšímu růstu míchy oproti páteřnímu kanálu dochází k postupnému sklánění nervů kaudálně. Dolní lumbální a sakrální nervy spolu s jejich kořeny vytvářejí kaudálně od konce míchy svazek označovaný *cauda equina*.



Míšní nervy

## Odkazy

### Související články

- Medulla spinalis

### Použitá literatura

- DRUGA, Rastislav, Miloš GRIM a Petr DUBOVÝ. *Anatomie centrálního nervového systému*. 1. vydání. Praha : Galén; Karolinum, 2011. 219 s. ISBN 978-80-7262-706-6.