

# Lymphogranuloma venereum

**Lymphogranuloma venereum** je pohlavně přenosná choroba vředového charakteru. Vyskytuje se hlavně v tropech a subtropích (Asie, Afrika, Jižní Amerika).

## Etiologie

Původcem je *Chlamydia trachomatis*, konkrétně sérotyp L, která proniká poškozenou sliznicí.

## Klinický obraz

Inkubační doba trvá přibližně 14 dnů, ale může být v rozmezí 2–30 dnů.

1. stádium – vzniká drobný vřídek na sliznici, který je často přehlížen.
2. stádium – zduření spádových uzlin, postupně splývají, kolikvují a vytváří píštěle. Výtok je hnisavý a při hojení vznikají vtažené jizvy. Mohou být přítomny celkové příznaky provázené nespecifickými exantémy.
3. stádium – vniká v důsledku poruchy lymfatického systému k anogenitálnímu lymfedému (tzv. *esthioméne*).

## Diagnóza

Se provádí sérologicky komplementfixační reakcí s vysokým titrem protilátek.

## Diferenciální diagnóza

Je třeba odlišit ostatní vředové choroby genitálu. Tvrdého nebo bolestivého vředu při syfilis. Měkký vřed u chancroidu. Dále je třeba odlišit Herpes simplex aj.

## Terapie

Podává se doxycyklin 200 mg/den a erytromycin 2g/den p.o. po 21 dní.

## Průběh a prognóza

Po léčbě je dobrá.

## Odkazy

### Související články

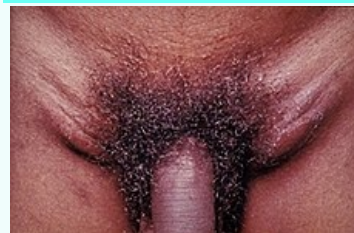
- Syfilis
- Vrozená syfilis
- Rychlá reaginová reakce
- TPHA
- Chancroid
- Granuloma inguinale
- HIV
- AIDS

### Použitá literatura

- ŠTORK, Jiří, et al. *Dermatovenerologie*. 1. vydání. Praha : Galén, Karolinum, 2008. 502 s. ISBN 978-80-7262-371-6.

### Venerický lymfogranulom

Lymphogranuloma venereum



*Lymphogranuloma venereum – zvětšení spádových lymfatických uzlin*

<b>Původce</b>	<i>Chlamydia trachomatis</i>
<b>Přenos</b>	pohlavním stykem
<b>Inkubační doba</b>	přibližně 14 dnů, ale může být v rozmezí 2–30 dnů
<b>Klinický obraz</b>	drobný vřídek na sliznici, později zduření spádových uzlin a vytvoření píštěle; hnisavý výtok
<b>Diagnostika</b>	sérologicky komplementfixační reakcí s vysokým titrem protilátek
<b>Léčba</b>	doxycyklin, erytromycin
<b>Klasifikace a odkazy</b>	
<b>MKN</b>	A55 ( <a href="https://mkn10.uzis.cz/prohlizec/A55">https://mkn10.uzis.cz/prohlizec/A55</a> )
<b>MeSH ID</b>	D008219 ( <a href="https://www.medvik.cz/bmc/link.do?id=D008219">https://www.medvik.cz/bmc/link.do?id=D008219</a> )
<b>MedlinePlus</b>	000634 ( <a href="https://medlineplus.gov/ency/article/000634.htm">https://medlineplus.gov/ency/article/000634.htm</a> )
<b>Medscape</b>	220869 ( <a href="https://emedicine.medscape.com/article/220869-overview">https://emedicine.medscape.com/article/220869-overview</a> )