

# Kardie (histologický preparát)

Kardie žaludku představuje tenký svalový proužek, který znázorňuje přechod mezi jícnem a žaludkem a jejich sliznicí. Tvoří ho 4 základní vrstvy, kterými je charakteristická obecně stavba trávicí trubice.

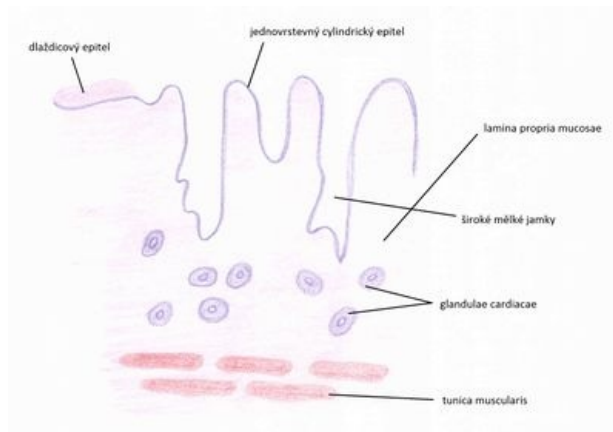
## Tunica mucosa

### Epitel

- přechod vrstevnatého **dlaždicovitého** epitelu jícnu v jednovrstevný **cylindrický hlenotvorný** - *gastroesofagická junkce*

### Lamina propria mucosae

- řídké kolagenní vazivo, cévy, lymfatické infiltrace
- **glandulae cardiacae** - rozvětvené tubulózní mucinózní žlázy, jejichž koncové části se mohou stáčet a mají prostorné lumen
  - jejich sekreční elementy produkují hlen a lysozym
  - dají se najít výjimky, které vylučují HCl
  - stavebně podobné jícnovým kardiálním žlázkám
- žaludeční žlázy ústí do širokých a mělkých jamek (**foveolae gastricae**), které dosahují přibližně do 1/4 výšky sliznice



Nákres kardie

### Lamina muscularis mucosae

- snopce hladkých svalových buněk
- obvykle vnitřní cirkulární a vnější longitudinální vrstva

## Tunica submucosa

- řídké **kolagenní** vazivo

## Tunica muscularis

- 2 vrstvy svaloviny
  - vnitřní vrstva - cirkulární
  - vnější vrstva - longitudinální

## Tunica serosa

- řídké kolagenní vazivo
- na povrchu mezotel - jednovrstevný plochý epitel

## Odkazy

### Související články

- Žaludek (preparát)
- Jícen (preparát)

### Použitá literatura

- MARTÍNEK, Jindřich a Zdeněk VACEK. Histologický atlas. 1. vyd. Praha: Grada, 2009, 134 s. ISBN 978-80-247-2393-8.
- LÜLLMANN-RAUCH, Renate a Zdeněk VACEK. Histologie. 1. české vyd. Překlad Radomír Čihák. Praha: Grada, 2012, xx, 556 s. ISBN 978-80-247-3729-4.
- Prezentace ze stránek Histologického ústavu 1. lékařské fakulty.
- JUNQUEIRA, L., Robert KELLEY a José CARNEIRO. *Základy histologie*. - vydání. H+H, 1997. 502 s. ISBN 9788085787375.

