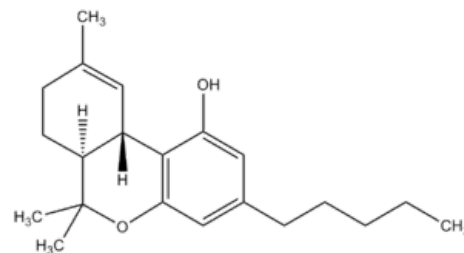


Kanabinoidy

- Zdroj: konopí seté – Cannabis sativa
- Největší obsah kanabinoidů – květy samičích rostlin, listy a lodyha méně
- Kanabinoidy – bezdusíkaté látky
- Tetrahydrokanabinoly (Δ^8 THC, Δ^9 THC) →
- Kanabinol, kanabidiol, kanabivarin, kanabichromen....



Strukturní vzorec THC

Konopné produkty

- Marihuana: 2–20 % Δ^9 THC
- 1 cigareta 20–30 mg Δ^9 THC
- Sinsemila (samičí květy bez semínek)
- Hašiš – pryskyřice 4–20 %
- Hašiš olej 60 i více %
- Impregnované cigarety
- Dronabinol – antiemetikum (chemoterapie), 2–10 % Δ^9 THC

Účinky Δ^9 THC

- Euforie, pocit bezstarostnosti, veselí, letargie
- Poruchy vnímání času a prostoru
- Předávkování – halucinace

Kanabinoidy obsahuje i technické konopí, které má 0,2% THC a je bez psychoaktivních účinků.

Účinky konopného výtažku, vaporizace, čípků i konopných potravin

Lékaři z celého světa využívají konopné přípravky při léčbě rakoviny, artrózy a revmatismu, konopí pomáhá epileptikům, autistům a lidem trpícím Parkinsonovou nemocí. Používá se při léčbě anorexie i kožních nemocí jako jsou lupénka a atopický ekzém. Zevní užití ve formě mastí s obsahem výtažku z celé rostliny konopí příznivě působí při léčbě široké oblasti kožních potíží, kromě zmíněných, jsou to i akné, opruzeniny, opary, odřeniny, popáleniny, bodnutí hmyzem, ale také při bércových vředech. Dnes konopí legálně užívají nemocní se zeleným zákalem, roztroušenou sklerózou, AIDS, artritidou a mnoha dalšími nemocemi ve Velké Británii, některých státech USA či Kanadě a dalších zemích po celém světě.

Abusus

- Inhalace kouřením:
 - cigarety – jointy (slang. špek, brko, larva, špekulóza)
 - speciální dýmky (Šlukovky, Skleněčky)
 - vodní dýmky (Bong)

Farmakokinetika a dynamika

- Časový posun vrcholu krevní hladiny THC a vrcholu euforie !!!
- Není přímá korelace krevní hladiny a stupně ovlivnění !!! – Tolerance – chronici
- Krevní THC c max asi za 5 min po inhalační dávce
- Maximální pocit „HIGH“ asi za 20–40 min, trvá asi 4 hod, následuje „DOWN“
- THC a alkohol se potencují v depresi CNS

Euforie

- pocity veselí, družnosti, bezstarostnosti až letargie
- Po euforii následuje touha po vydatném jídle

Nepříjemné stavy

- desorientace, halucinace, psychózy, apatie
- kombinace s alkoholem – nevypočitatelné účinky, zvracení, somnolence aj.

Chronický abusus

- zanedbávání povinností, vzhledu, snížená pracovní výkonnost
- poruchy paměti, expozice v prenatálním stadiu – zhoršené učení dětí
- kancerogenní účinky produktů kouření
- potenciální spuštění skrytých nemocí typu schizofrenie
- vznik psychické závislosti, vývoj tolerance neprůkazný

Poruchy vyvolané užíváním kanabinoidů

- Kanabinoidy jsou z indického konopí *Cannabis indica*, nebo z konopí setého *Cannabis sativa*.
- Klíčovou látkou v tomto konopí je tetrahydrokanabinol (THC).
- Konopí obsahuje v květech asi 0,5 – 11 % THC.
- Hašíš pochází z pryskyřičné hmoty produkované květy a obsahuje cca 5× více THC než marihuana.
- Kouření nebo perorální užití má delší účinek.
- Vylučování THC trvá dlouho, $t = 30$ h, při chronicitě se ukládá, pak se může uvolnit – tzv. flashback.
- Mechanismus účinku je komplexní, jsou i specifické receptory v CNS.
- Má výrazné antikonvulzivní, antiemetické, hypotenzní a analgetické účinky.
- Syntetické se užívají v očním lékařství ke snížení tlaku u glaukomu.



Cannabis sativa

Symptomatologie

Akutní intoxikace

- dysfunkční chování, změna nálady (euforie či úzkost), abnormální vnímání (halucinace, zpomalené vnímání, ...), zhoršení úsudku, pozornosti, depersonalizace, někdy paranoia;
- neschopnost soustředění na náročné úkony i několik dní po požití;
- typické příznaky – nastříknuté spojivky, zvýšená chuť k jídlu, tachykardie, sucho v ústech.

Škodlivé užívání

- chronické záněty plic, poruchy plodnosti, riziko předčasného porodu;
- dlouhodobé užívání – anxiózně-depresivní stavy, apaticko-abulický syndrom, schizofrenie.

Syndrom závislosti

- psychická, tolerance jako adaptační mechanismus CNS.

Odvykací stav

- výjimečně (vzhledem k pomalému vylučování), psychomotorický neklid, podrážděnost, nervozita, úzkost, deprese.

Odkazy

Související články

- Abúzus návykových látek • Toxikomanie a nedovolená výroba a držení omamných látek • Abuzus opioidů
- Amfetaminy • Kokain • Kanabinoidy • Halucinogeny • LSD • Psychofarmaka • Barbituráty • Benzodiazepiny • Etanol
- Poruchy vyvolané užíváním kanabinoidů • Poruchy vyvolané užíváním opioidů

Zdroj

- BALÍKOVÁ, Marie. *Abuzus a intoxikace* [online]. [cit. 2012-03-09]. <<https://el.lf1.cuni.cz/p56355604/>>.
- BENEŠ, Jiří. *Studijní materiály* [online]. [cit. 02.04.2010]. <<http://jirben.wz.cz>>.