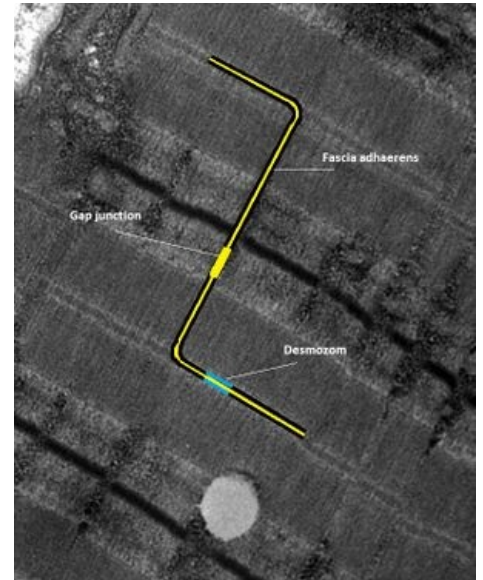


# Interkalární disk

**Interkalární disky** nacházíme na rozhraní mezi jednotlivými buňkami srdečního svalu, kde plní funkci propojovacích komplexů. Na mikroskopickém náhledu je lze pozorovat jako tmavé struktury nabývající podoby přímých linií nebo schodů. U schodovitého typu lze rozlišit část transversální, která jde v pravých úhlech s řetězcem a část laterální, jdoucí podél myofibril.

Ve struktuře disků se objevují 3 druhy buněčných spojení:

- **Fascia adhaerens**
  - Nalézáme v transversální části disku. Ukotvuje aktinová filamenta sousedních sarkomer.
- **Desmosom**
  - Zajišťuje pevnost v tahu a brání roztržení myokardu během kontrakce.
- **Gap junction (nexus)**
  - Nachází se na boční straně buňky a dovoluje snadný přechod iontů mezi buňkami. Díky této provázanosti se buňky srdeční svaloviny spojují do syncytia a kontrakční vlna může probíhat souvisle ve vlnách.



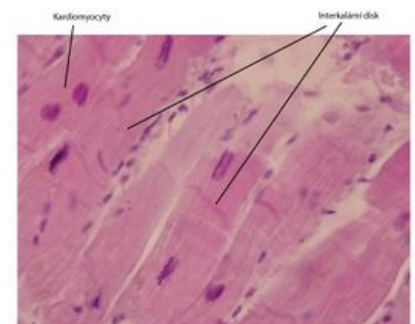
## Odkazy

### Související články

- Myokard
- Převodní systém srdeční

### Použitá literatura

- JUNQUEIRA, Carlos L, et al. *Základy histologie*. 1. vydání. H & H, 2002. 502 s. ISBN 80-85787-37-7.



Příčné průřezové svalovina srdeční - kardiomyocyty - preparát srdce, barveno H&E