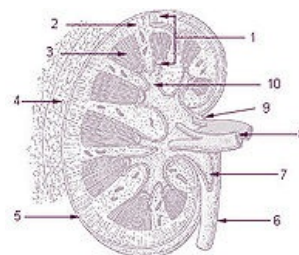


# Hilum renale



Místo na *margo medialis* ledviny, kde vstupují a vystupují cévy a odvodné cesty močové. Jeho vtažené místo, označované jako sinus renalis se nachází uprostřed vnitřního okraje ledviny. Do sinus a hilu vstupuje a. renalis – ta svými větvemi ohraničuje kaudálně uloženou ledvinou pánvičku.



Hilum renale (pod číslem 9)

## Odkazy

### Použitá literatura

- ČIHÁK, Radomír. *Anatomie 1*. 2. vydání. Praha : Grada Publishing, a.s., 2008. 516 s. sv. 1. ISBN 80-7169-970-5.