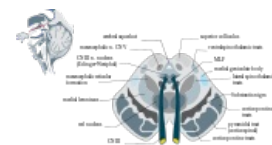


Hemiplegia alternans

Alternující hemiplegie je typ centrální obrny, způsobené poškozením mozkového kmene. Projevuje se kontralaterální hemiplegií (způsobenou poruchou kortikospinální dráhy před zkřížením) a homolaterální poruchou některého z hlavových nervů. Jednotlivé hemiplegie dělíme dle místa poškození.

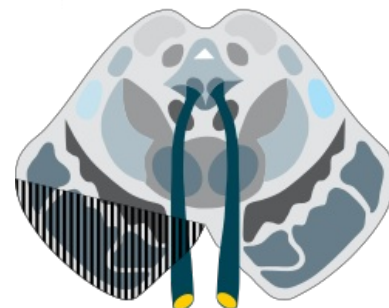
Hemiplegia alternans superior (Weber syndrom)

Je způsobena lézí **mezencefala**. Z hlavových nervů je poškozen n. oculomotorius (N. III.). Dochází k ipsilaterální, neboli homolaterální paréze. Projevuje se ptózou, divergentním strabismem, mydriázou a poruchou fotoreakce. Narušením pyramidové dráhy dochází ke kontralaterální hemiplegii.



Hemiplegia alternans media (Millard-Gubler syndrom)

U tohoto typu poruchy dochází k poškození **Varolova mostu**. Projevuje se homolaterální periferní parézou n. facialis (N. VII.) a také kontralaterální hemiplegií.



Weberův syndrom

Hemiplegia alternans inferior (Déjerine syndrom)

Vzniká při lézi **prodloužené míchy**. Projevuje se parézou n. hypoglossus (N. XII.), která je ipsilaterální. Příznaky jsou porucha hybnosti jazyka, atrofie a fibrilace jazyka. Dále dochází ke kontralaterální hemiplegii s poruchami citlivosti.

Odkazy

Související články

- Plegie
- Hemiplegie
- Tractus corticospinalis
- Tractus corticonuclearis

Zdroj

- VOKURKA, Martin a Jan HUGO, et al. *Velký lékařský slovník* [online] . 8. vydání. Praha : Maxdorf, 2009. 1144 s. Dostupné také z <<http://lekarske.slovniky.cz/>>. ISBN 978-80-7345-166-0.

Použitá literatura

- SEIDL, Zdeněk. *Neurologie pro studium i praxi*. 2. vydání. Praha : Grada, 2015. ISBN 978-80-247-5247-1.