

# Goniometrie

**Goniometrie** je nauka o měření úhlů. Využívá se k určení aktivního a pasivního rozsahu v kloubu a případně ke kvantifikaci postavení kloubu (například měření hyperextenčního postavení). Hodnoty jsou pouze fyzikální. To znamená, že nedává informace o kvalitě, ale o kvantitě prováděného pohybu.

## Výchozí poloha

Je velmi důležitou součástí goniometrie. Je to poloha, ve které se klouby nacházejí ve "startovací" poloze, jež odpovídá jejich nulovému postavení.

## Standardní výchozí poloha

(= základní anatomické postavení):

- hlava vzpřímeně;
- oči vodorovně;
- hrudník ve středním postavení mezi nádechem a výdechem;
- břišní svaly napjaté;
- horní končetiny volně podél těla, dlaněmi vzhůru;
- nohy – stoj spojný;
- kolena natažena.

## Fixace

- fixace proximální komponenty – pohyb pouze distální částí
- zábrana substitučním pohybům

## Přiložení goniometru

U převážného množství kloubů se přikládá ze strany laterální (výjimkou jsou prsty a supinace, pronace nohy) a střed goniometru se přiloží do osy pohybu kloubu, který podléhá vyšetření. Pevné rameno goniometru se pak nachází v paralelním postavení s podélnou osou s proximálním fixovaným segmentem. Pohyblivé rameno goniometru naproti tomu paralelně s podélnou osou s distálním pohybujícím se segmentem.

## Záznam měření

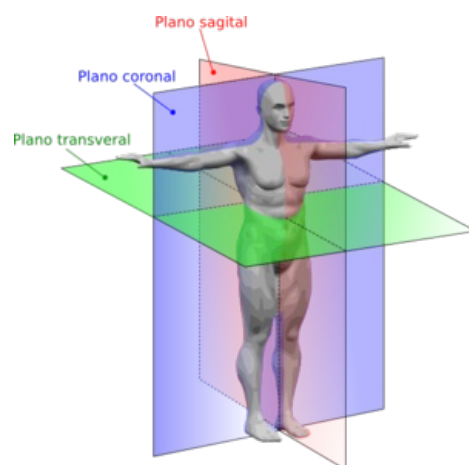
= metoda SFTR, která vychází z měření v jednotlivých rovinách (S - sagitální, F - frontální, T - transverzální, R - rotace)

První číslo značí pohyby vedené od těla, extenzi a everzi, druhé číslo je nulová hodnota a everze a třetí číslo je flexe a pohyby vedené k tělu.

## Odkazy

### Použitá literatura

- KOLÁŘ, Pavel. *Rehabilitace v klinické praxi*. - vydání. Galén, 2009. 713 s. ISBN 9788072626571.



Anatomické postavení těla