

Foramen ischiadicum majus

Foramen ischiadicum majus je otvor vedoucí z pánve mezi **ligamentum sacrotuberale** (dorzální a mediální ohraničení), **ligamentum sacrospinale** (kaudální ohraničení) a **incisura ischiadica major ossis coxae** (ventrální a laterální ohraničení).

Prochází tudy:

- **musculus piriformis**, který rozděluje oblast na dvě části: *foramen suprapiriforme*, *foramen infrapiriforme*.

Odkazy

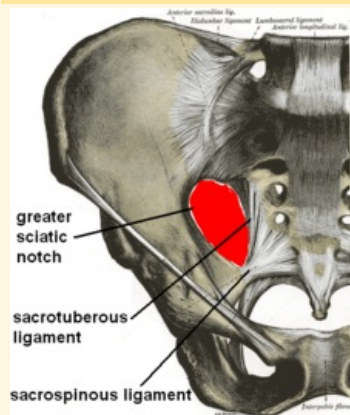
Související články

- Foramen ischiadicum minus
- Pánev

Použitá literatura

- GRIM, Miloš a Rastislav DRUGA. *Základy anatomie. 5., Anatomie krajín těla*. 1. vydání. Praha : Galén : Karolinum, 2002. 119 s. ISBN 80-7262-179-3.

Foramen ischiadicum majus



*foramen ischiadicum majus,
pohled na pánev*

Ohraničení lig. sacrotuberale
mediálně

Ohraničení incisura ischiadica
laterálně major ossis coxae

Ohraničení lig. sacrotuberale
dorzálně

Ohraničení incisura ischiadica
ventrálně major ossis coxae

Ohraničení lig. sacrospinale
kaudálně

Navazuje pánevní prostor
na

Obsah m. piriformis,
foramen
suprapiriforme,
foramen
infrapiriforme