

# Fascie hlavy

## Charakteristika

Fascie hlavy nepredstavujú súvislý celok, keďže drobné mimické svaly sa upínajú do kože a znemožňujú tým existenciu súvislej vrstvy. Je teda vytvorených niekoľko fascií v konkrétnych úsekoch.

### Fascia temporalis

Siaha od linea temporalis superior k arcus zygomaticus. Jej horný okraj splýva s galea aponeurotica. Skladá sa z dvoch listov:

- lamina superficialis – pripevnená k vonkajšej ploche arcus zygomaticus;
- lamina profunda – upína sa na vnútornú plochu arcus zygomaticus.

Medzi listami vzniká štrbina, ktorú vyplňa tukové väzivo.

### Fascia parotidea

Vytvorená okolo glandula parotis. Prechádza do fascia masseterica.

### Fascia masseterica

Rozprestiera sa od arcus zygomaticus k ventrálnemu okraju ramus mandibulae a prechádza v lamina superficialis fascie cervicalis. Pokrýva musculus masseter. (Zadná časť splýva s fascia parotidea)

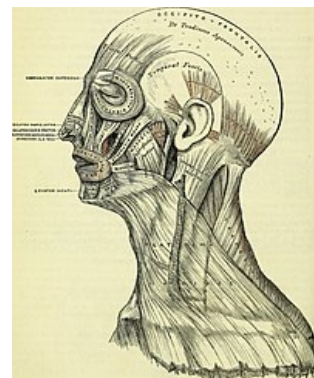
### Fascia buccopharyngea

Pokrýva musculus buccinator a je spolu s ním upevnená na raphe pterygomandibularis. Následne splýva s povrchovým väzivom hltanu.

### Lamina interpterygoidea

Navzdory názvu sa nejedná o pravú fasciu, ale o platničku vzniknutú z vmedzereného väziva medzi musculus pterygoideus lateralis et medialis. Obsahuje: a. maxillaris, plexus pterygoideus, nervy vystupujúce z foramen ovale a fissura petrotympanica.

Tenká fascia obaľuje tiež corpus adiposum buccae, tukové teleso líca.



Fascie hlavy

## Odkazy

### Související články

- Svaly hlavy
- Kostí lebky

### Použitá literatura

- ČIHÁK, Radomír. *Anatomie I*. 2. vydání. Praha : Grada, 2001. 516 s. ISBN 978-80-7169-970-5.