

Dysfunkce dolních močových cest

Mezi **dysfunkce dolních močových cest** patří **descensus orgánů malé pánve**, **stresová inkontinence** a **hyperaktivní močový měchýř** bez nebo s urgentní inkontinencí.

Sestup orgánů malé pánve

 *Podrobnější informace naleznete na stránce Sestup orgánů malé pánve.*


Mezi **klinické projevy** patří^[1]:

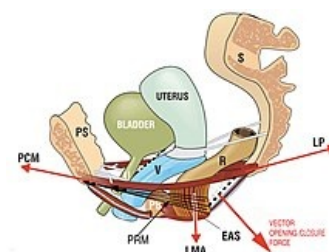
- bulging – vyklenování dělohy nebo poševního pahýlu z pochvy, zejména při zvýšeném intraabdominálním tlaku (zakašlání), pacientky často vystraší („mám nádor“) a přivádí je to k lékaři, snadno anamnesticky zjistitelné,
- retence moči, možné močení pouze při manuálním zatlačení sestoupených orgánů zpět – také snadno anamnesticky zjistitelné,
- častější močové infekce,
- obtipace,
- dekubity na poševní sliznici – anamnesticky zjistitelné jako krvavý výtok nebo špinění (post-menopauzálně!),
- pánevní bolest – většinou není následek sestupu, ale má stejnou příčinu (poranění pánevního dna), operačně se nevyřeší, na což je třeba při indikaci operace pacientku upozornit.

Stresová inkontinence

 *Podrobnější informace naleznete na stránce Stresová inkontinence moči.*

Hyperaktivní měchýř

 *Podrobnější informace naleznete na stránkách Hyperaktivní močový měchýř, Urgentní inkontinence moči.*




Sagitální řez malou pávní

Odkazy

Související články

- Sestup orgánů malé pánve
- Stresová inkontinence moči
- Hyperaktivní močový měchýř
- Urgentní inkontinence moči

Externí odkazy

-  Urolitiáza, uroonkologie, onemocnění retroperitonea, onemocnění dolních cest močových (<http://mefanet.lf.p.cuni.cz/clanky.php?aid=107>)

Reference

1. MAŠATA, Jaromír. *Klinická stáž* [přednáška k předmětu Gynekologie a porodnictví předstátnicová stáž, obor Všeobecné lékařství, 1. lékařská Univerzita Karlova v Praze]. Praha. 13.2.2013.

Doporučená literatura

- MARTAN, Alois, et al. *Inkontinence moči u žen a její medikamentózní léčba : průvodce ošetřujícího lékaře*. 2. vydání. Praha : Maxdorf, 2006. 83 s. ISBN 80-7345-094-1.