

# Diafýza



**Diafýza** je střední část dlouhé kosti mezi metafýzami.

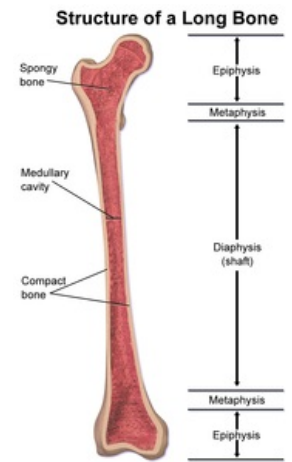
## Odkazy

### Související články

- Epifýza (část kosti)
- Metafýza
- Kost

### Zdroj

- SOSNA, A., P. VAVŘÍK a M. KRBEC, et al. *Základy ortopedie*. 1. vydání. Praha : Triton, 2001. ISBN 80-7254-202-8.



Struktura dlouhé kosti