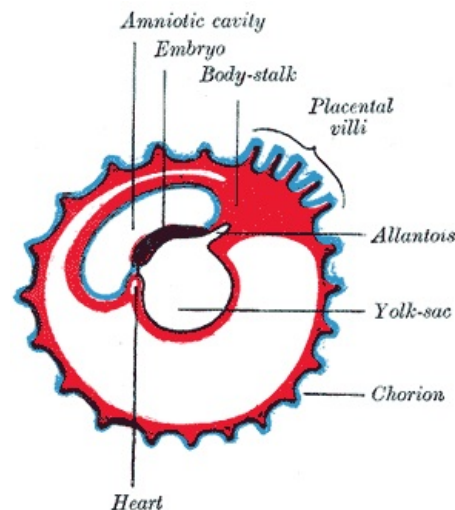


# Chorion



**Chorion** je **vnější plodový obal** (podle vzhledu nazýván „blána křkatá“). Z vnitřní strany je tvořen **extraembryonálním mezodermem** (následně se diferencuje v mezenchym a ten ve vazivovou vrstvu), z vnější strany je tvořen **cytotrofoblastem a syncytiotrofoblastem**. Podílí se na výživě zárodku, je součástí fetální části placenty, klků a lakun trofoblastu. Tvoří hormon hCG. Z choria je možné od 2. měsíce těhotenství odebrat vzorek (přes pochvu) na vyšetření zárodku (tkáně jsou identické). Během vývoje se chorion rozdělí na dvě oblasti:

- **chorion frondosum** – bohaté na klky, v oblasti embryonálního pólu, součást budoucí placenty;
- **chorion leave** – má degenerující klky, abembryonální pól, oblast mimo placentu.



Pozdější stadium embrya vč. chorionu

## Odkazy

### Související články

- Placenta
- První týden vývoje zárodku
- Portál:Embryologické preparáty
- Prenatální období
- Amnion
- Plodové obaly a placenta

### Externí odkazy

- Amnion (anglická wikipedie)

### Použitá literatura

- VOKURKA, Martin a Jan HUGO, et al. *Velký lékařský slovník*. 9. vydání. Praha : Maxdorf, 2009. 1159 s. ISBN 978-80-7345-202-5.
- SADLER, Thomas, W a M.D SINHA. *Langmanova lékařská embryologie*. 1. české vydání. Praha : Grada, 2011. 414 s. ISBN 978-80-247-2640-3.