

# Bronchiektatický syndrom (interní propedeutika)

Bronchiektázie znamená rozšíření průdušek.

## Charakteristika

Rozšířené lumen bronchů, hromadění sekretu – expektorace hnisavého sputa, zejména ráno.

## Dělení

Podle výskytu:

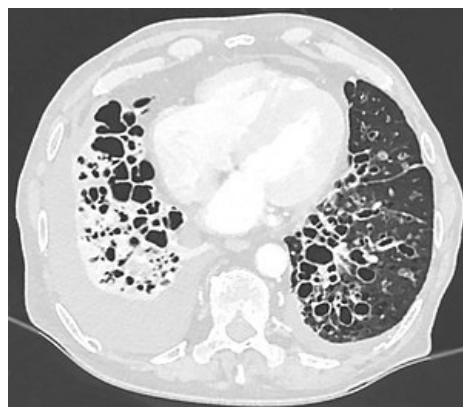
- lokalizované;
- difuzní.

Podle obsahu:

- vyprázdněné;
- naplněné sekretem.

Podle původu:

- získané (většina);
- vrozené.



Masivní bronchiektázie

## Poklep

- jasný (vyprázdněné);
- ztemnělý (sekret).

## Poslech

- dýchání vezikulární;
- vlhké, přízvučné chropy nad dolními laloky plic.

Diagnózu potvrzujeme **bronchograficky**.

 Podrobnější informace naleznete na stránce Bronchiektázie.

## Odkazy

### Související články

- Vyšetření hrudníku z pohledu pneumologa
- Základní plicní syndromy
- Bronchiektázie

### Použitá literatura

- CHROBÁK, Ladislav, et al. *Propedeutika vnitřního lékařství*. 2. vydání. Praha : GRADA Publishing, 2007. 243 s. ISBN 978-80-247-1309-0.