

Blokáda pravého Tawarova raménka

Blokáda pravého Tawarova raménka (BPRT, angl. right bundle branch block, RBBB) je porucha vedení vzruchu myokardem vznikající v důsledku poškození převodního systému srdečního a mající za následek opožděnou depolarizaci (a tudíž činnost) pravé komory.

Typy

Podle šíře QRS komplexu rozlišujeme **2** typy BPRT:

1. **kompletní BPRT** (QRS delší než 0,12 s, blokáda proximální části pravého Tawarova raménka);
2. **inkompletní BPRT** (QRS kratší než 0,12 s, blokáda distální části pravého Tawarova raménka).

Normální šíře komplexu QRS je 0,06–0,11 s.

Etiologie

Samotná BPRT je hemodynamicky nevýznamná. Může nám však signalizovat poškození **pravého srdce**. BPRT se často vyskytuje u:

- cor pulmonale chronicum (tlakové přetížení pravého srdce);
- cor pulmonale acutum (embolie a. pulmonalis, tlakové přetížení pravého srdce);
- defekt septa síní (objemové přetížení pravého srdce);
- ischemická kardiomyopatie;
- kardiomyopatie vzniklá v důsledku chlopenní vady;
- kongenitální nebo idiopatická kardiomyopatie.

EKG obraz blokády pravého Tawarova raménka se může vyskytovat i u zdravých lidí. Jedná se zejména o inkompletní BPRT s normální šíří QRS komplexu u mladých vytrvalostních sportovců (při vytrvalostním sportu dochází k objemové zátěži pravé komory).

Diagnostika

Diagnostika BPRT se opírá o **EKG**. V případě **kompletní BPRT**:

- **QRS komplex je rozšířen nad 0,11 s** (3 malé čtverečky);
- ve svodech **V1–V2** (pravostranné svody, nad pravou komorou) pozorujeme obraz **rSR'**, **descendentní depresi ST úseku** a **negativní vlnu T** (pro kompletní BPRT je typické, že **R'** je vyšší než **r**);
- ve svodech **V4–V6, I a aVL** (levostranné svody, nad levou komorou) nacházíme **hluboký a široký kmit S** a **pozitivní vlnu T**.

V případě **inkompletní BPRT** trvá QRS komplex méně než 0,12 s.

Diferenciální diagnostika

- Hypertrofie pravé komory,
- intraventrikulární blok,
- nespecifická převodní porucha,
- Brugadaův syndrom,
- syndrom preexcitace,
- zadní infarkt myokardu,
- komorový rytmus.

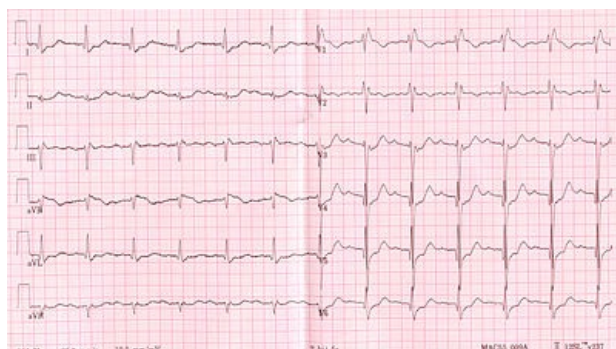
Odkazy

Související články

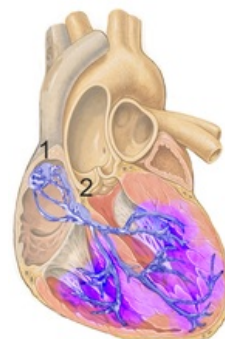
- Blokáda levého Tawarova raménka
- Antiarytmika



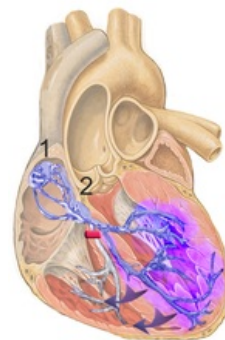
Kompletní BPRT: široký QRS komplex, obraz rSR' ve V1, hluboký široký kmit S s pozitivní P vlnou ve V6.



BPRT a AV blok I. stupně



Fyziologické šíření vlny depolarizace



Šíření vlny depolarizace při BPRT

- Převodní systém srdeční
- Poruchy srdečního rytmu

Externí odkazy

- Blokáda pravého Tawarova raménka (TECHMED) (<https://www.techmed.sk/blokada-praveho-tawaroveho-ramienka/>)
- Úvod do EKG – prof. Jan Malík (<http://www.medicalmedia.eu/cs/Detail/1272%7C>)

Použitá literatura

- HAMPTON, John R. *EKG stručně, jasně, přehledně*. 6. vydání. Grada, 2005. 149 s. ISBN 80-247-0960-0.
- HAMAN, Petr. *Výukový web EKG : Základy EKG* [online]. [cit. 2010-11-21]. <<http://www.ekg.kvalitne.cz/vedeni.htm#Blok%C3%A1da%20prav%C3%A9ho>>.
- HOLAJ, Robert. Kardiologický kroužek. III. interní klinika VFN a 1. LF UK v Praze, 2009.
- VILIKUS, Zdeněk. Interpretace EKG v klidu a při zátěži. Ústav tělovýchovného lékařství 1. LF UK a VFN; 2010.
- TABOULED, Peirre. *L'ECG de A à Z*. 1. vydání. Paris : Maloine, 2010. 304 s. ISBN 978-2-224-03101-5.
- NEČAS, Emanuel, et al. *Patologická fyziologie orgánových systémů : Část I*. 1. vydání. Praha : Karolinum, 2007. ISBN 978-80-246-0675-0 (soubor).