

Babesióza

Babesióza je onemocnění způsobené prvokem rodu *Babesia* a přenášené klíšťaty. Jde o vzácné onemocnění, které postihuje častěji osoby po splenektomii a imunodeficitní. Často bývá doprovázené Lymeskou boreliózou (až ve 25 %)^[2].

Etiologie

- Prvok rodu *Babesia*, většinou druhy *B. divergens* nebo *B. bovis*,
- žije v erytrocytech^[2].

Klinický obraz

- Únava, nechutenství, bolesti kloubů a svalů, deprese, kašel, nevolnost a zvracení, dušnost.
- Horečka, zvětšení jater, bolesti svalů, třesavka, žloutenka.
- Tmavá moč (hemoglobinurie, proteinurie)^[2].

Diagnostika

- Krevní nátěr barvený Giemsou – uvnitř červených krvinek stopy po parazitech (kulaté formy, nepigmentované zóny, teratrady připomínající Maltézský kříž aj).
- Serologie – specifické protilátky.
- Hemolytická anémie, leukocytopenie, trombocytopenie, atypické lymfocyty. Zvýšená sedimentace erytrocytů.
- Zvýšené jaterní testy^[2].

Léčba

- Imidocarb,
- Antibiotika (klindamycin, azitromycin)^[2].

Odkazy

Související články

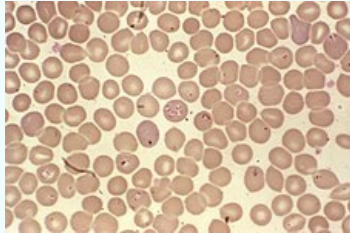
- *Ixodes ricinus*
- Klíšťová encefalitida
- Lymeská borelióza
- Anaplazmóza (ehrlichioza)

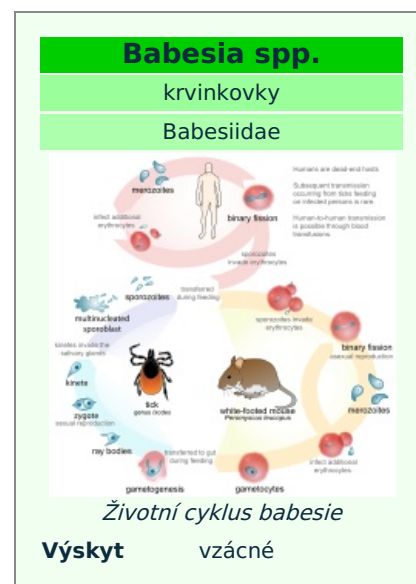
Externí odkazy

- SZÚ: Onemocnění přenášená klíšťaty v České republice (<http://www.szu.cz/tema/prevence/onemocneni-prenasena-klisaty-v-ceske-republice>)

Reference

1. BENEŠ, Jiří, et al. *Infekční lékařství*. 1. vydání. Galén, 2009. 651 s. s. 341. ISBN 978-80-7262-644-1.
2. HULÍNSKÁ, D. *Onemocnění přenášená klíšťaty v České republice : Babesióza* [online]. SZÚ, ©2008. Poslední revize 2008-05-07, [cit. 2011-07-18]. <<http://www.szu.cz/tema/prevence/onemocneni-prenasena-klisaty-v-ceske-republice>>.

Babesióza	
Babesiosis	
	
<i>Babesia</i> uvnitř erytrocytů	
Původce	<i>Babesia</i> spp.
Přenos	přenašeč klíště rodu <i>Ixodes</i> ^[1]
Inkubační doba	1–4 týdny ^[1]
Klinický obraz	nespecifické chřipkovité příznaky, únava, nauzea, nechutenství, zvracení, myalgie, bolest hlavy, horečka, zimnice, profúzní pocení, hemolýza, hyperbilirubinémie, hepatosplenomegalie ^[1]
Diagnostika	průkaz parazita v krevním nátěru
Léčba	chinin a klindamycin (kombinace)
Klasifikace a odkazy	
MKN	B60.0 (https://mkn10.uzis.cz/prohlizec/B60.0)
MeSH ID	D001404 (https://www.medvik.cz/bmc/link.do?id=D001404)
Medscape	212605 (https://emedicine.medscape.com/article/212605-overview)



Onemocnění	babesióza
Infekční stadium a způsob nákazy	inokulativní nákaza při sání klíštěte, krevní transfúzí
Diagnostika	přímý průkaz na krevních nátěrech, serologie
Terapie	Imidocarb, antibiotika
MeSH ID	D001403 (https:// www.medvik.cz/b mc/link.do?id=D0 01403)