

# Arteriální zásobení hrudní stěny

## Arteriální zásobení mezižebních prostorů

Na zásobení mezižebních prostorů arteriální krví se podílejí hlavně větve pocházející z aorta thoracica, a. subclavia a a. axillaris.

### 1. a 2. mezižební prostor

První a druhý mezižební prostor je v zadní části zásoben příslušnými větvemi **aa. intercostales posteriores**, které pocházejí z **a. intercostalis suprema (z truncus costocervicalis)**. V přední části je 1. a 2. mezižební prostor zásoben hlavně větvemi **a. thoracica superior**, která je větví a. axillaris. Tyto větve anastomózují s větvemi **a. thoracica interna** pro 1. a 2. mezižebří. V přilehlé oblasti se nacházejí také **rr. pectorales (z a. thoracoacromialis)**.

### 3.-11. mezižební prostor

Převážná část 3.-11. mezižebního prostoru je zásobována krví pocházející z aorta thoracica, jejíž parietální větve **aa. intercostales posteriores** přivádí krev do mezižebního prostoru od spojení žebér s páteří až po přední třetinu. Tyto artérie probíhají v každém mezižebří stejně – spolu s vénou a nervem vždy pod výše uloženým žebrem (v sulcus costae) v pořadí vena, artérie, nerv a svým přechodem z mm. intercostales interni oddělují nejbližší složku mezižebních svalů – mm. intercostales intimi. Pod 12. žebrem se nachází **a. subcostalis**.

Každá a. intercostalis posterior vysílá typické větve. V místě collum costae je to **r. dorsalis** pro kůži v oblasti páteře a autochtonní svaly zad. Ramus dorsalis vydává **r. spinalis** pro míchu a její obaly. **Ramus collateralis** se odděluje z a. intercostalis posterior v oblasti angulus costae a přechází dopředu podél horního okraje kaudálního žebra a anastomózuje s příslušnou a. intercostalis anterior (z a. thoracica interna). Do podkoží proráží **ramus cutaneus lateralis**, který vysílá jednu větev dorzálně a jednu ventrálně. Z předních větví ve výšce glandula mammae vycházejí u žen **rr. mammarii laterales**.

Kromě parietálních větví vydává aorta thoracica i viscerální větve. Ve výšce bifurcatio tracheae jsou to rr. bronchiales, rr. oesophagei, pro zadní stěnu perikardu rr. pericardiaci a drobné rr. mediastinales. Poslední větvi před jejím přechodem přes bránici otvorem hiatus aorticus ve výšce Th12 je **a. phrenica superior**, která zásobuje dorzální část bránice.

### Přední třetiny 3.-11. mezižebního prostoru

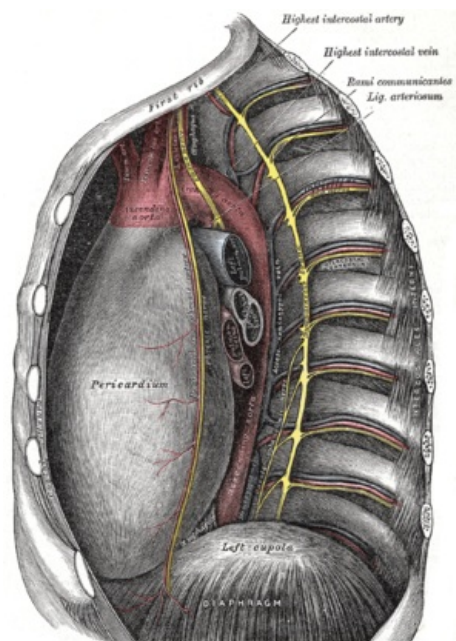
Do předních třetin **3.-6.** mezižebního prostoru je krev přiváděna prostřednictvím **rr. intercostales anteriores**, které jsou parietálními větvemi **a. thoracica interna** (z a. subclavia). Pro **7.-11.** mezižební prostor odstupují rr. intercostales anteriores z a. musculophrenica (větve a. thoracica interna; viz níže). Z rr. intercostales anteriores odstupují **rr. perforantes**, které dále vydávají rr. musculares, rr. cutanei a u žen z 2. a 5. mezižebří i **rr. mammarii mediales**.

**Arteria thoracica interna** odstupuje z **arteria subclavia** proti odstupu a. vertebralis, přechází kaudálně krytá fascií endothoracica i m. transversus thoracis (proto nepatří do mediastina). Těsně nad bránicí vydává větev **a. musculophrenica**, která se táhne po obvodu bránice laterálně od sternu. Po přechodu bránicí do břišní dutiny mění a. thoracica interna název na **a. epigastrica superior**. V hrudní dutině vysílá viscerální větve: a. pericardiophrenica, aa. thymicae, rr. sternales, rr. bronchiales. Arteria pericardiophrenica dx. et sin. probíhá spolu s n. phrenicus dx. et sin.

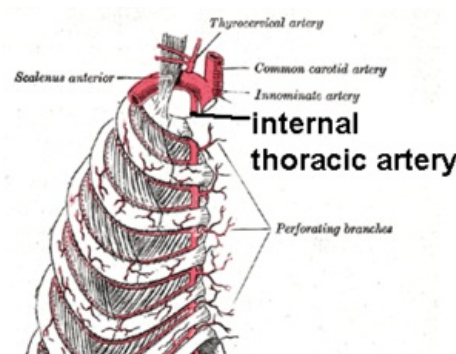
Na zásobení stěny hrudníku krví se podílí i **a. thoracica lateralis**. Sestupuje spolu s n. thoracicus longus po m. serratus anterior, který i zásobuje a též vysílá rr. mammarii laterales ke gl. mammae u žen.

## Přehled větví

- r. dorsalis (z něj r. spinalis), r. collateralis, r. cutaneus lateralis (z něj rr. mammarii laterales) ← **aa. intercostales posteriores + a. subcostalis** ← aorta thoracica;
- rr. musculares, rr. cutanei, rr. mammarii mediales ← rr. perforantes ← **rr. intercostales anteriores** ← a. thoracica interna ← a. subclavia;
- **aa. intercostales posteriores** pro 1. a 2. mezižebří ← **a. intercostalis suprema** ← truncus



Mezižební prostory



Odstup a. thoracica interna

- **costocervicalis** ← **a. subclavia**;
- **a. thoracica superior** ← a. axillaris;
- rr. pectorales ← a. thoracoacromialis;
- rr. mammarii laterales ← a. thoracica lateralis.

## Odkazy

### Související články

- Venózní drenáž hrudní stěny
- Inervace hrudní stěny

### Použitá literatura

- ČIHÁK, Radomír. *Anatomie III.* 2., upr. a dopl. vydání. Praha : Grada Publishing, spol. s. r. o., 2004. 673 s. ISBN 80-247-1132-X.