

# Allenův test

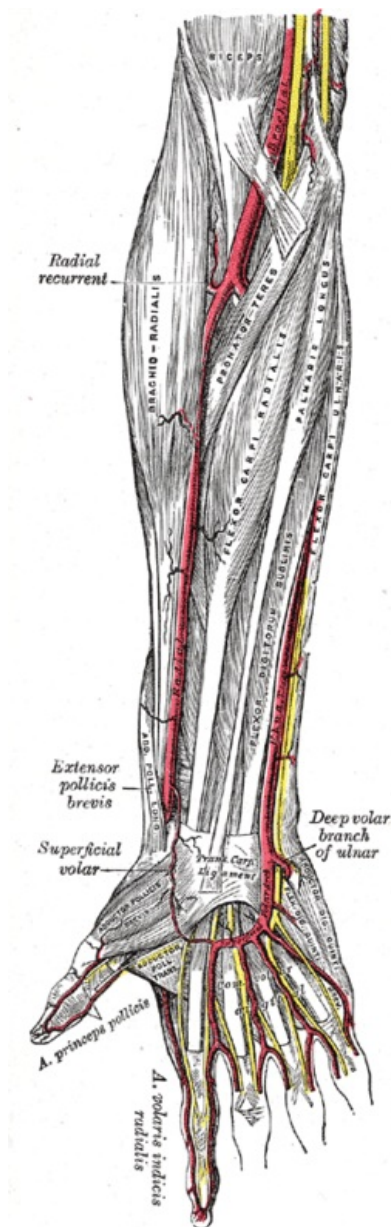
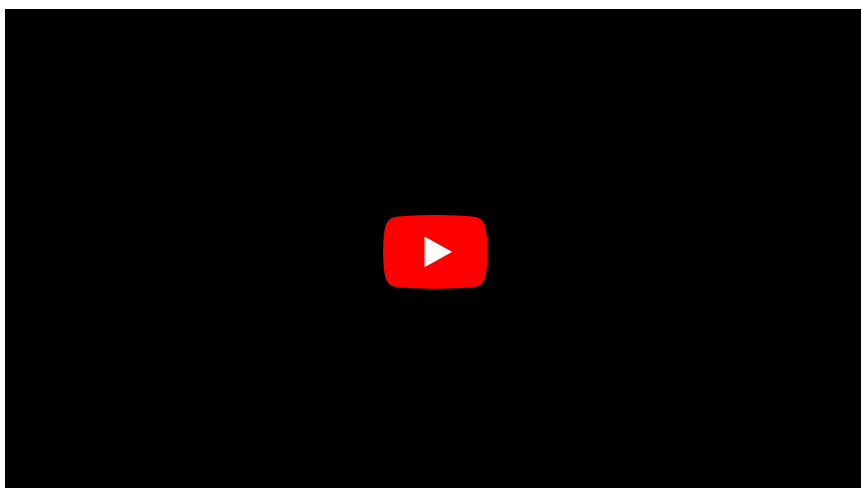
Allenův test slouží k **funkčnímu vyšetření tepen** horních končetin distálně od zápěstí.

## Vyšetřované cévy

- a. radialis;
- a. ulnaris;
- **arcus palmaris superficialis;**
- **arcus palmaris profundus.**

## Provedení

1. Vyhmatáme a označíme si místa pro palpaci a. radialis a ulnaris.
2. Pacient následně rytmicky několikrát sevře ruku v pěst a na závěr ji nechá pevně sevřenou.
3. V místech, která jsme si označili, stlačíme obě cévy, abychom zamezili krevnímu průtoku.
4. Pacienta necháme pěst povolit, prsty a dlaň by měly být zbledlé. (Pokud nejsou, pravděpodobně jsme dostatečně nestikli přívodné tepny.)
5. Při stálé kompresi pacient svěsí ruku a my následně uvolníme tlak na **jedné** z tepen. Průchodnost tepny a příslušného oblouku se projeví zčervenáním ruky do několik sekund.<sup>[1]</sup>
6. Test opakujeme pro druhou tepnu stejné ruky a následně i na druhé ruce.



Tepny HK

## Odkazy

### Související články

- Vyšetření tepen
- Ratschovův test

### Použitá literatura

- CHROBÁK, Ladislav, et al. *Propedeutika vnitřního lékařství*. 2. vydání. Praha : GRADA Publishing, 2007. 243 s. s. 127-128. ISBN 978-80-247-1309-0.

### Reference

1. CHROBÁK, Ladislav. *Propedeutika vnitřního lékařství-Nové, zcela přepracované a doplněné vydání*. - vydání. Grada Publishing a.s., 2007. 243 s. s. 176-177. ISBN 9788024713090.

